

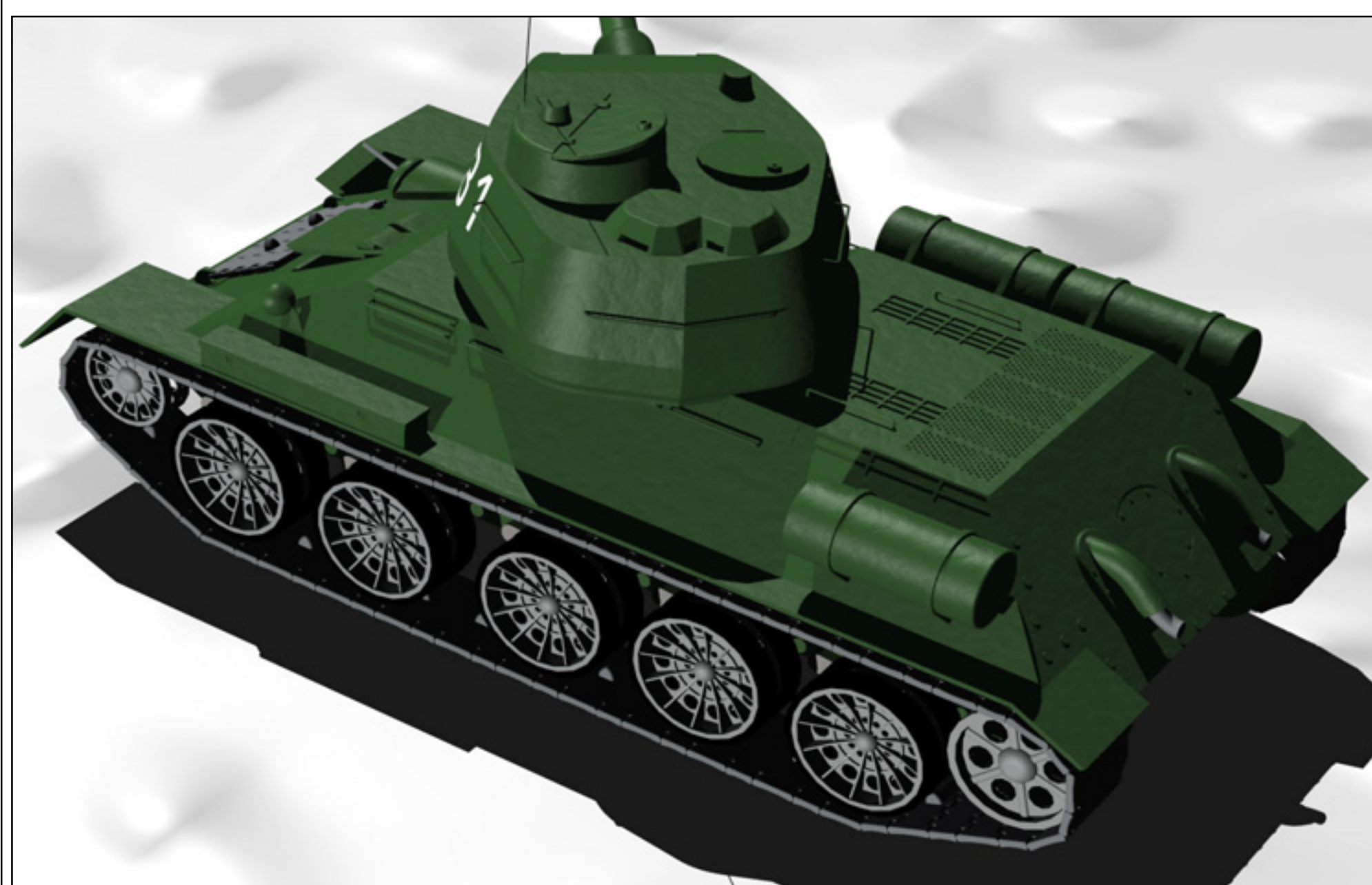
# „Model 3D MCAD rosyjskiego czołgu podstawowego T-34-85”

Szymon Kościanowski **KNSE**  
KEM, Wydział Mechaniczny ATR

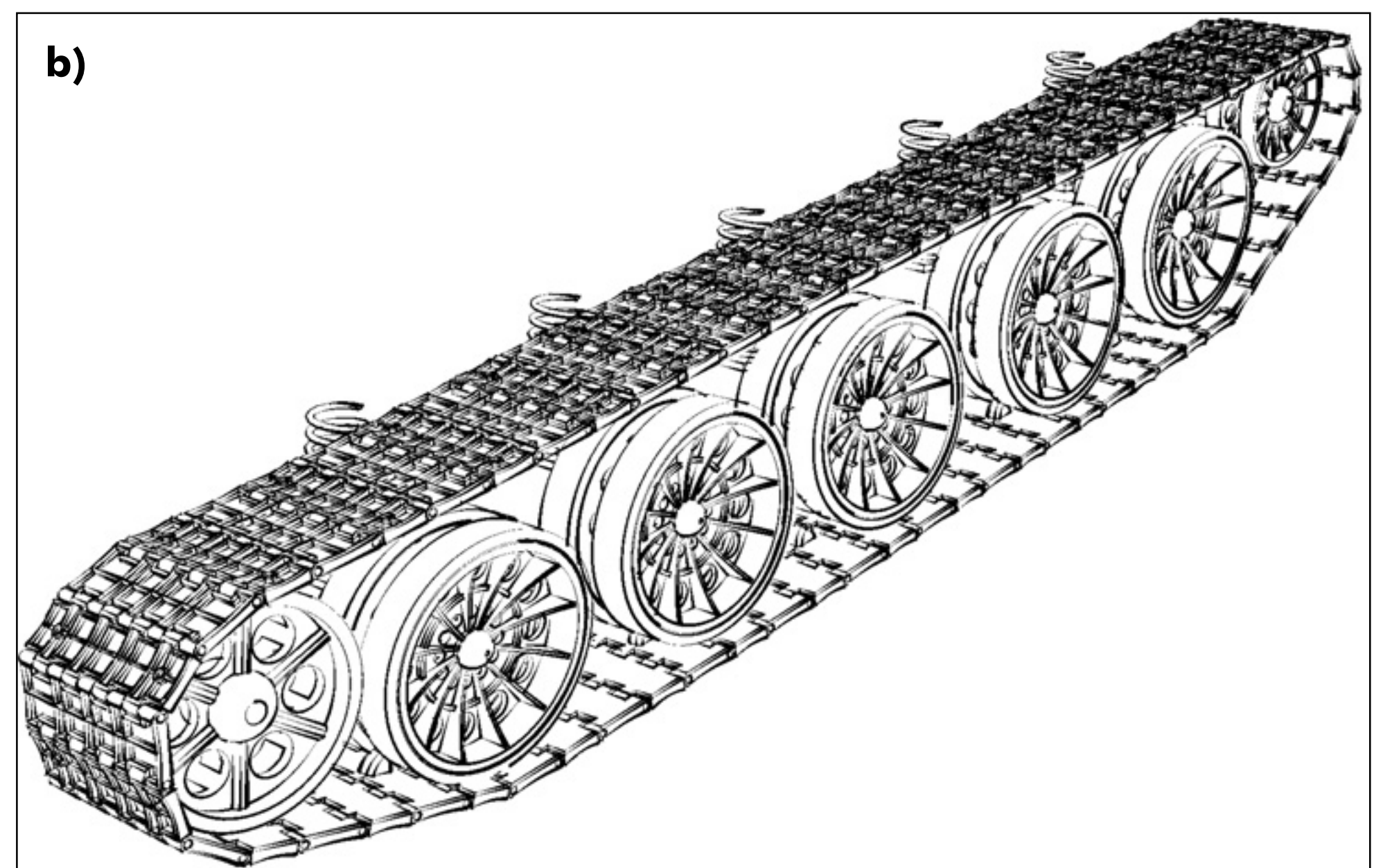
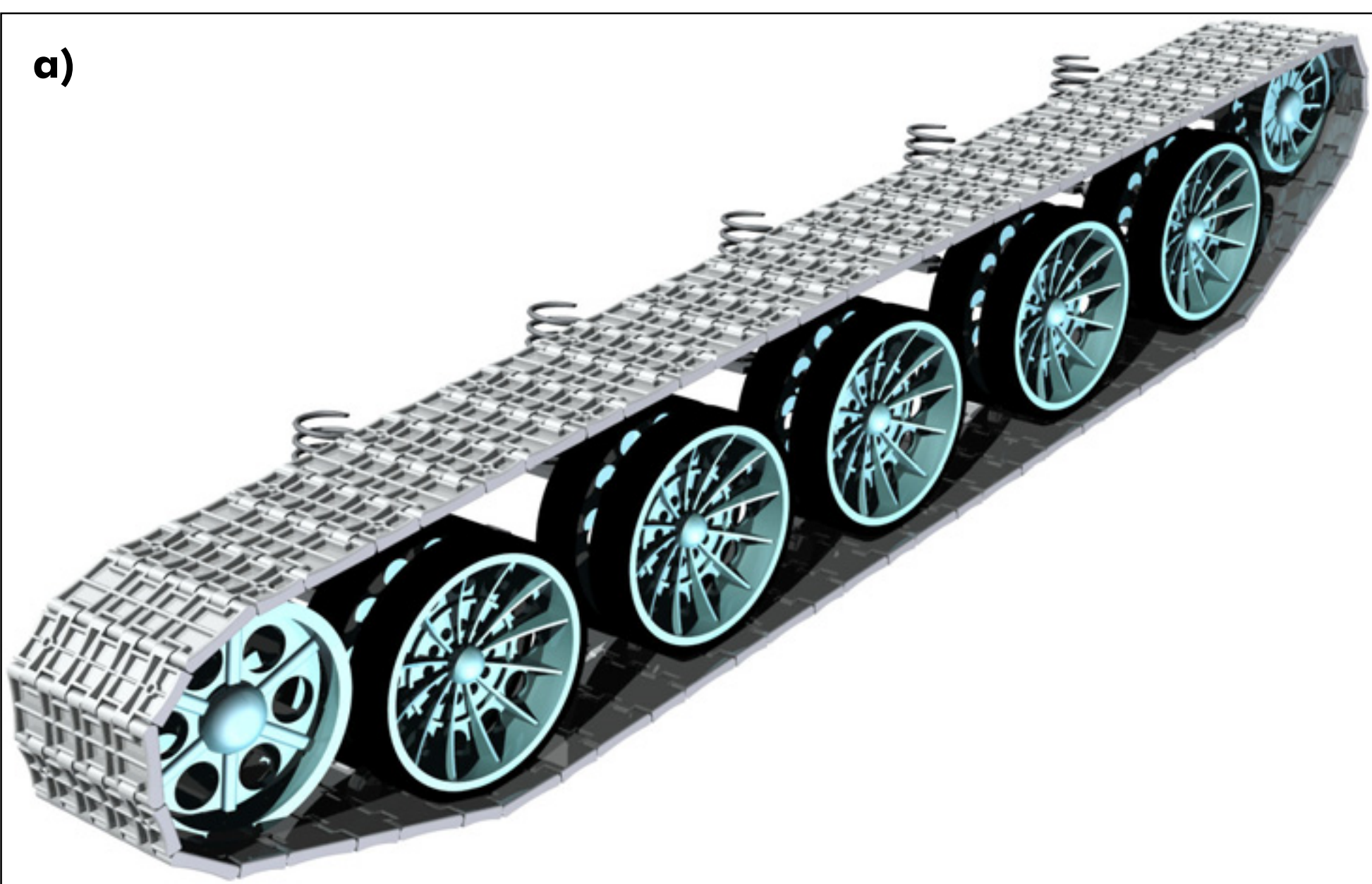
Koło  
Naukowe  
Solid  
Edge



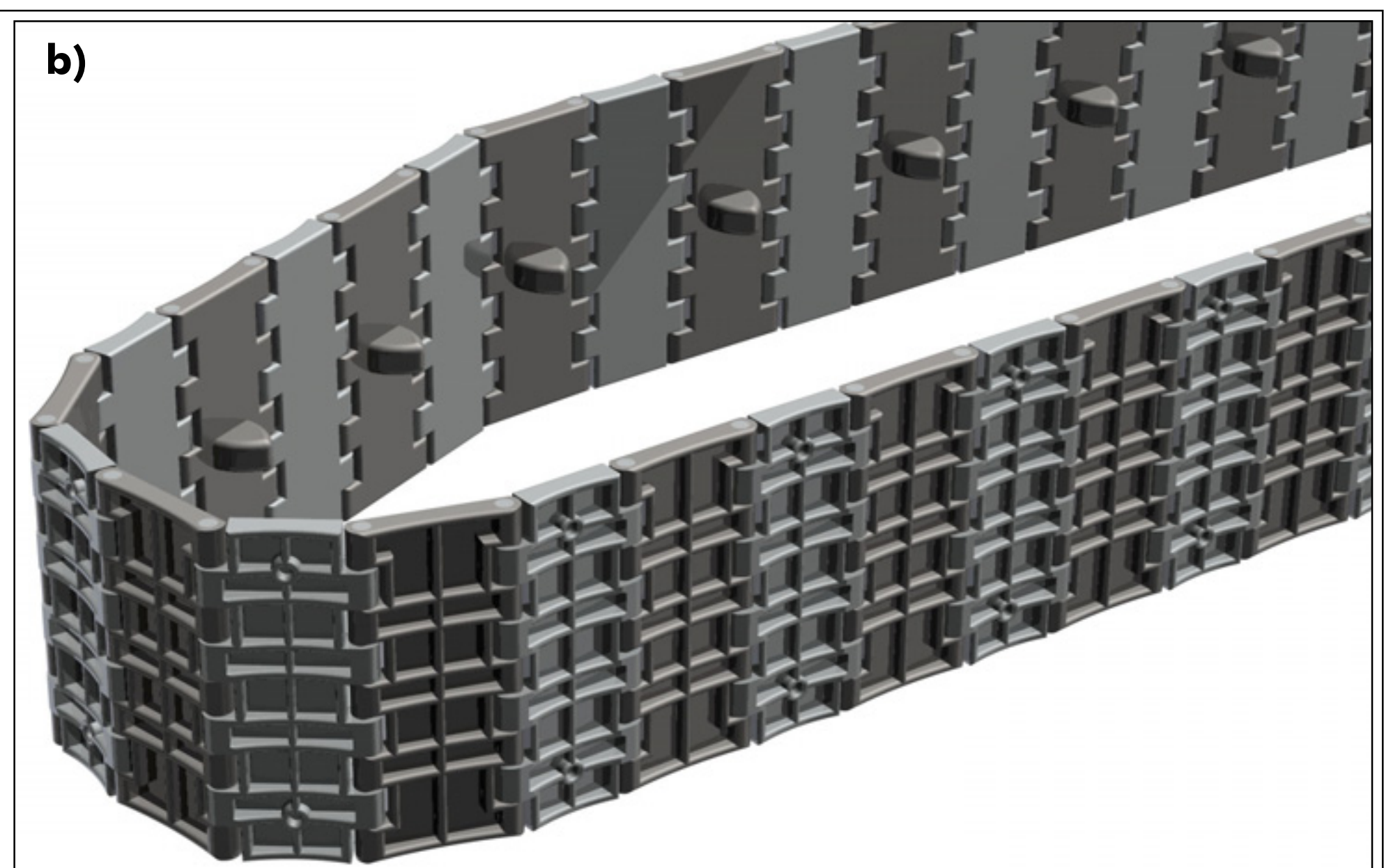
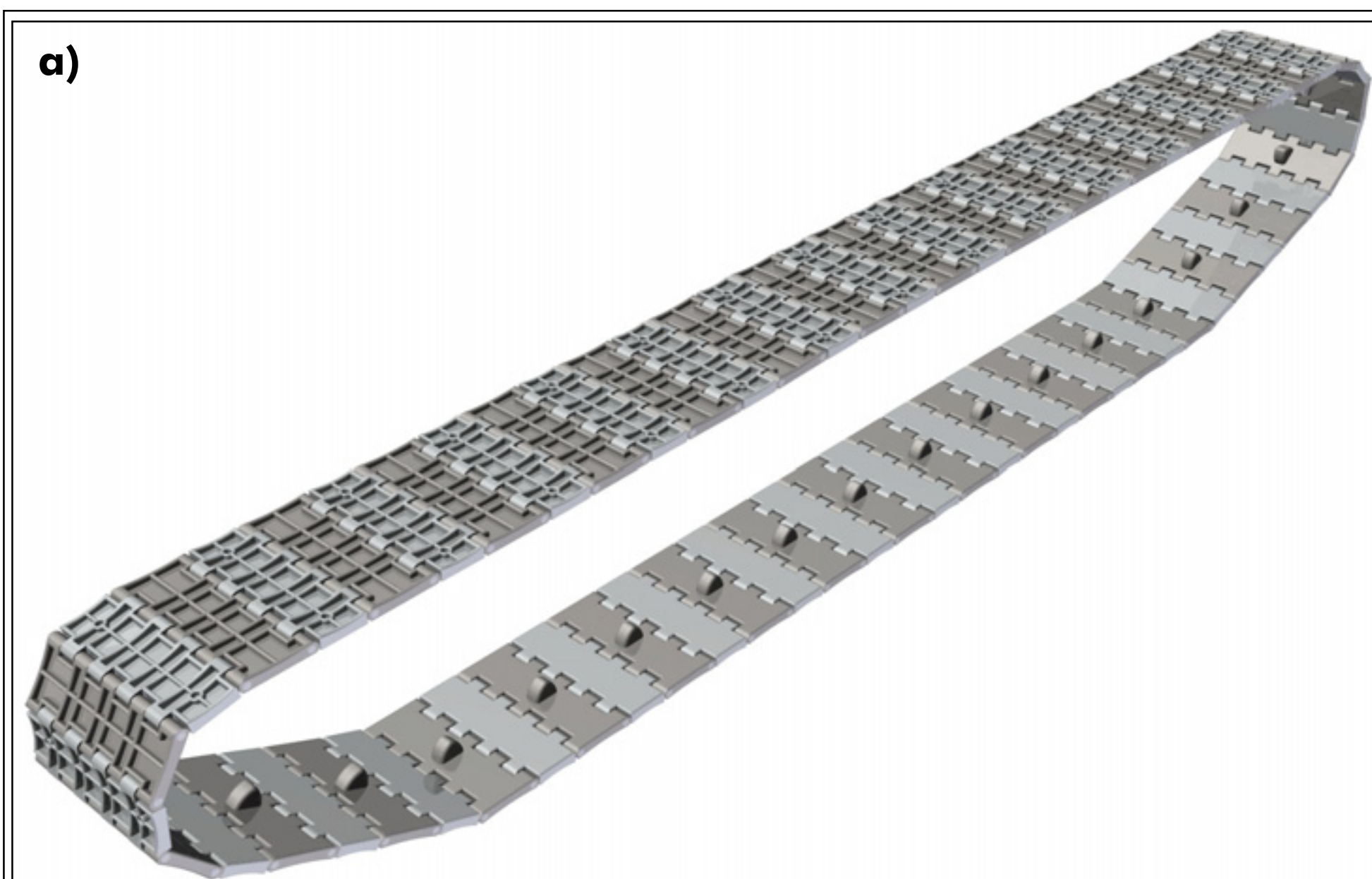
[www.knse.pl](http://www.knse.pl)



Rys. 1. Wizualizacja działań pojazdu w warunkach bojowych



Rys. 2. Rendering napędu gąsienicowego: a) fotorealistyczny, b) efekt szkicu odręcznego



Rys. 3. Zespół ogniw gąsienicowych: a) widok ogólny, b) widok szczegółowy