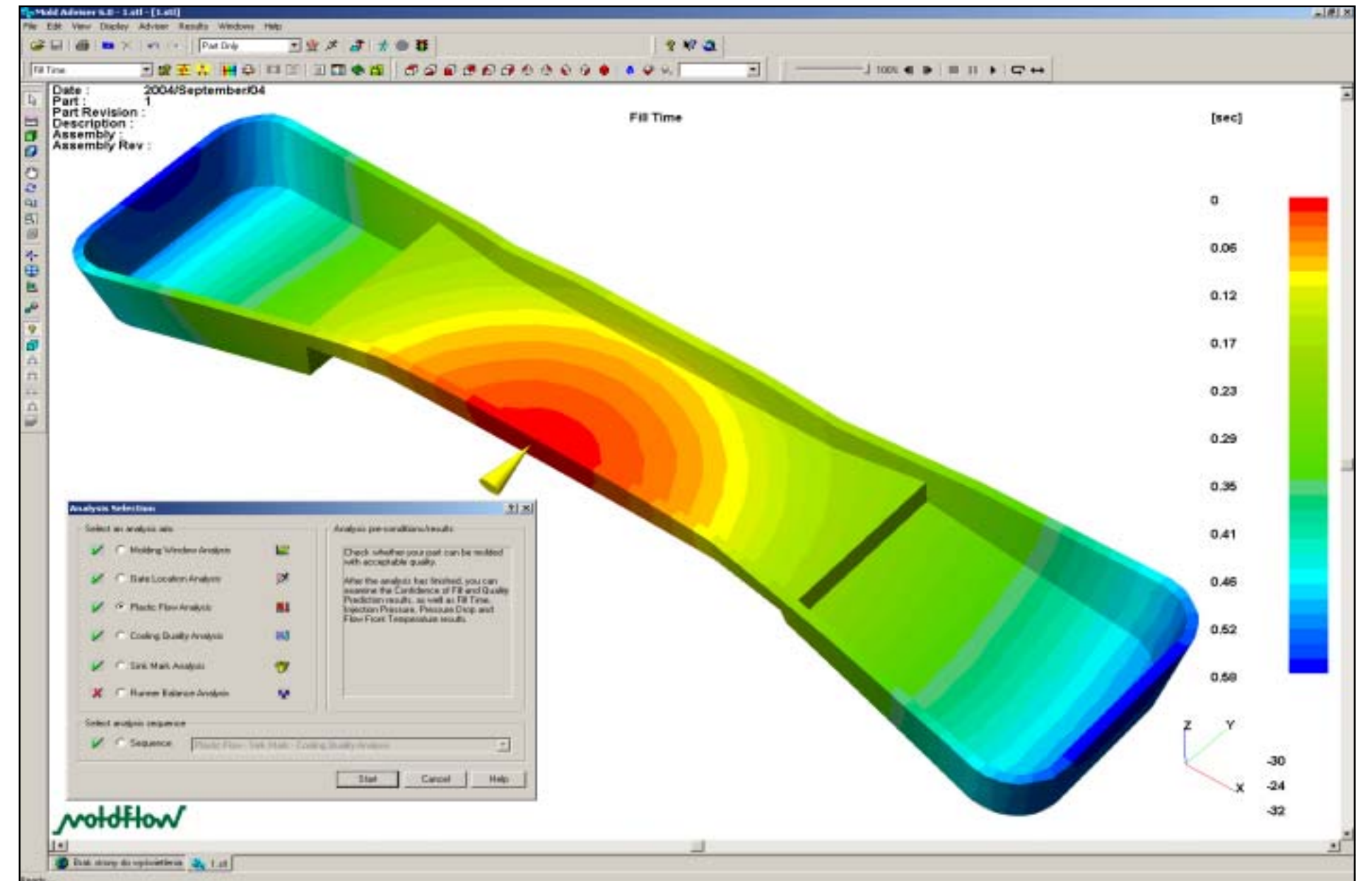


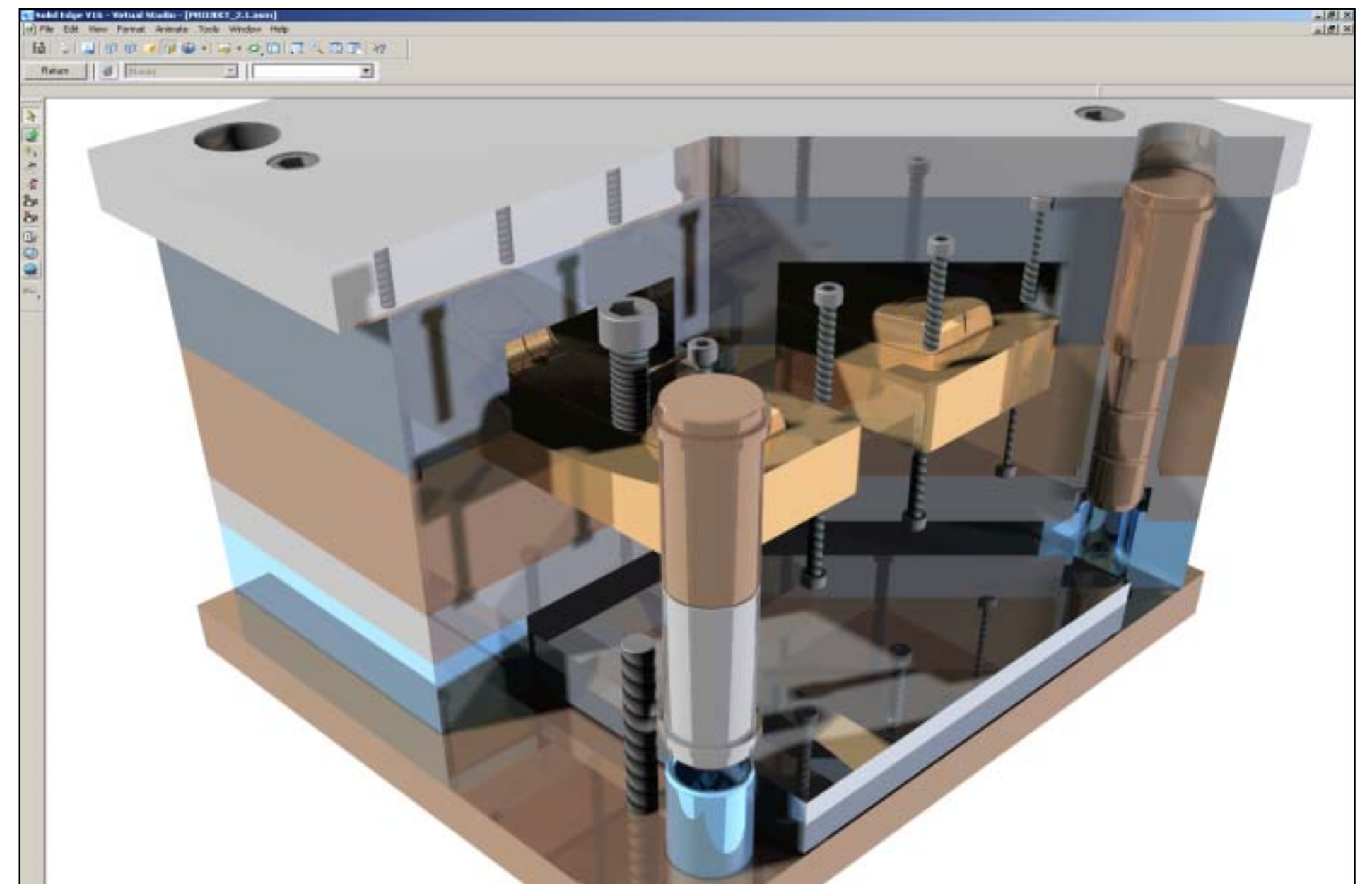
Rys. 1. Formowany detal z powierzchnią podziału



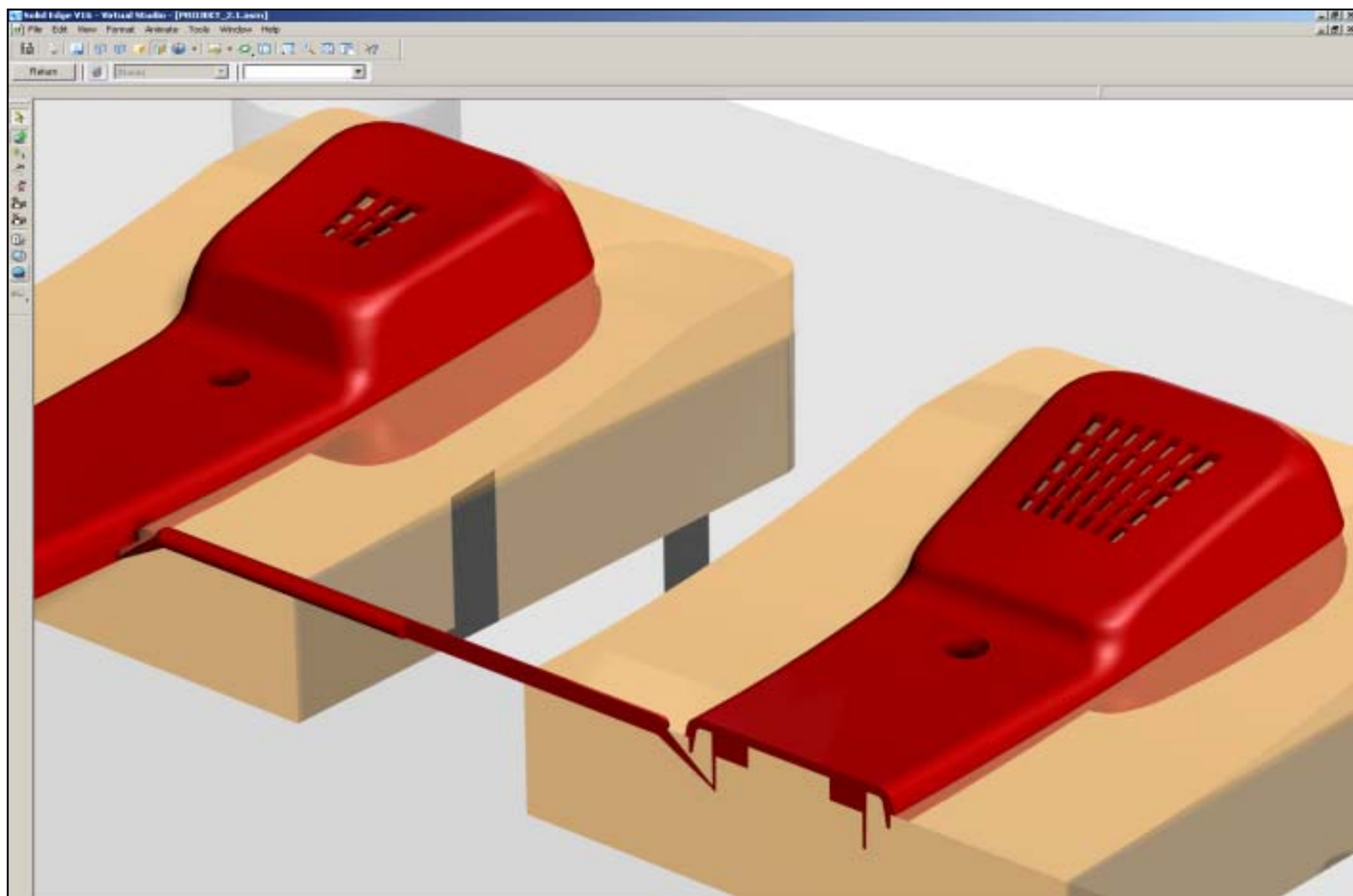
Rys. 2. Weryfikacja punktu wtrysku (Voyager)



Rys. 3. Rozmieszczenie wyprasek, generowanie wkładek



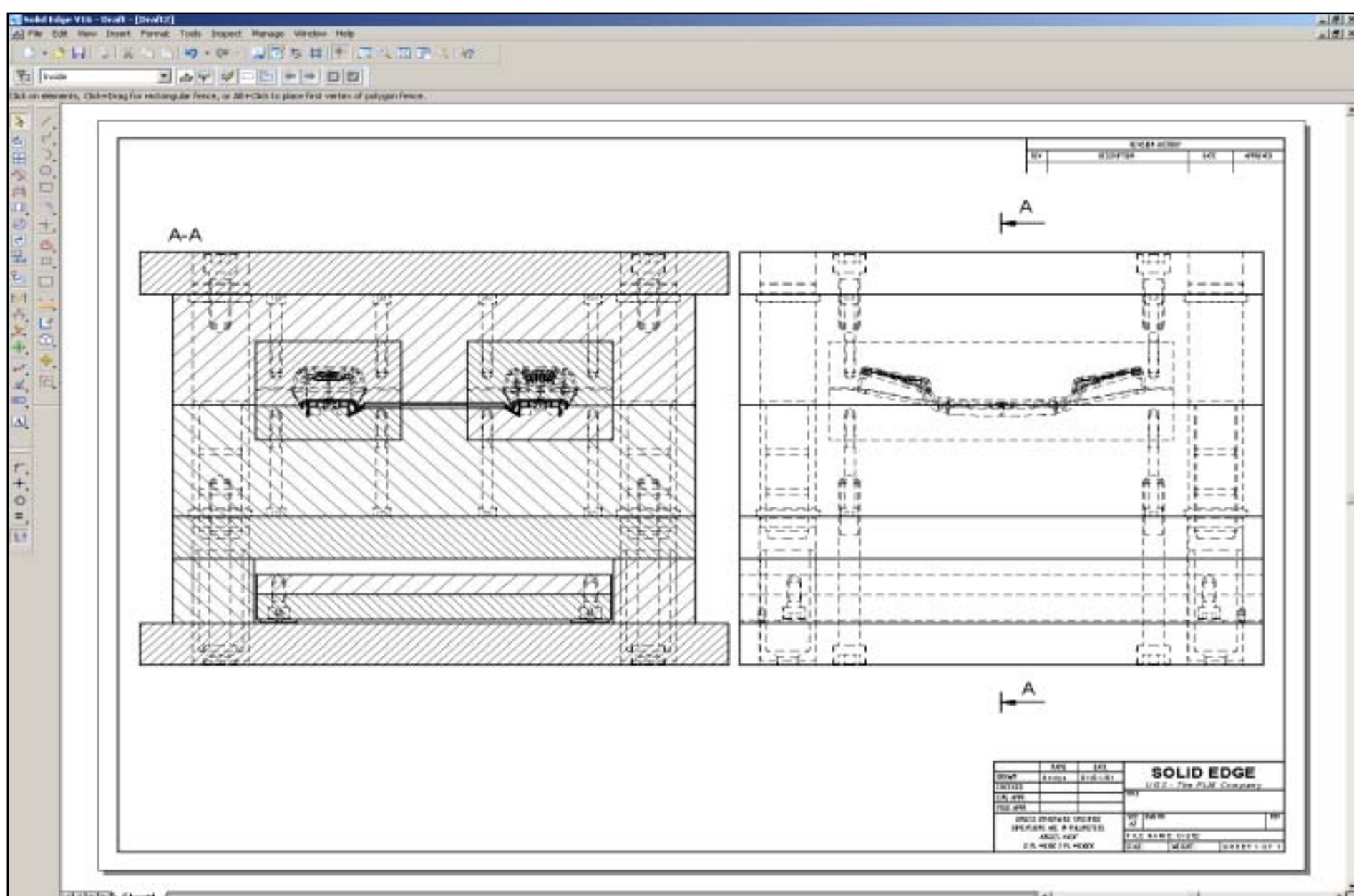
Rys. 4. Kształtowanie geometrii płyt formy wtryskowej



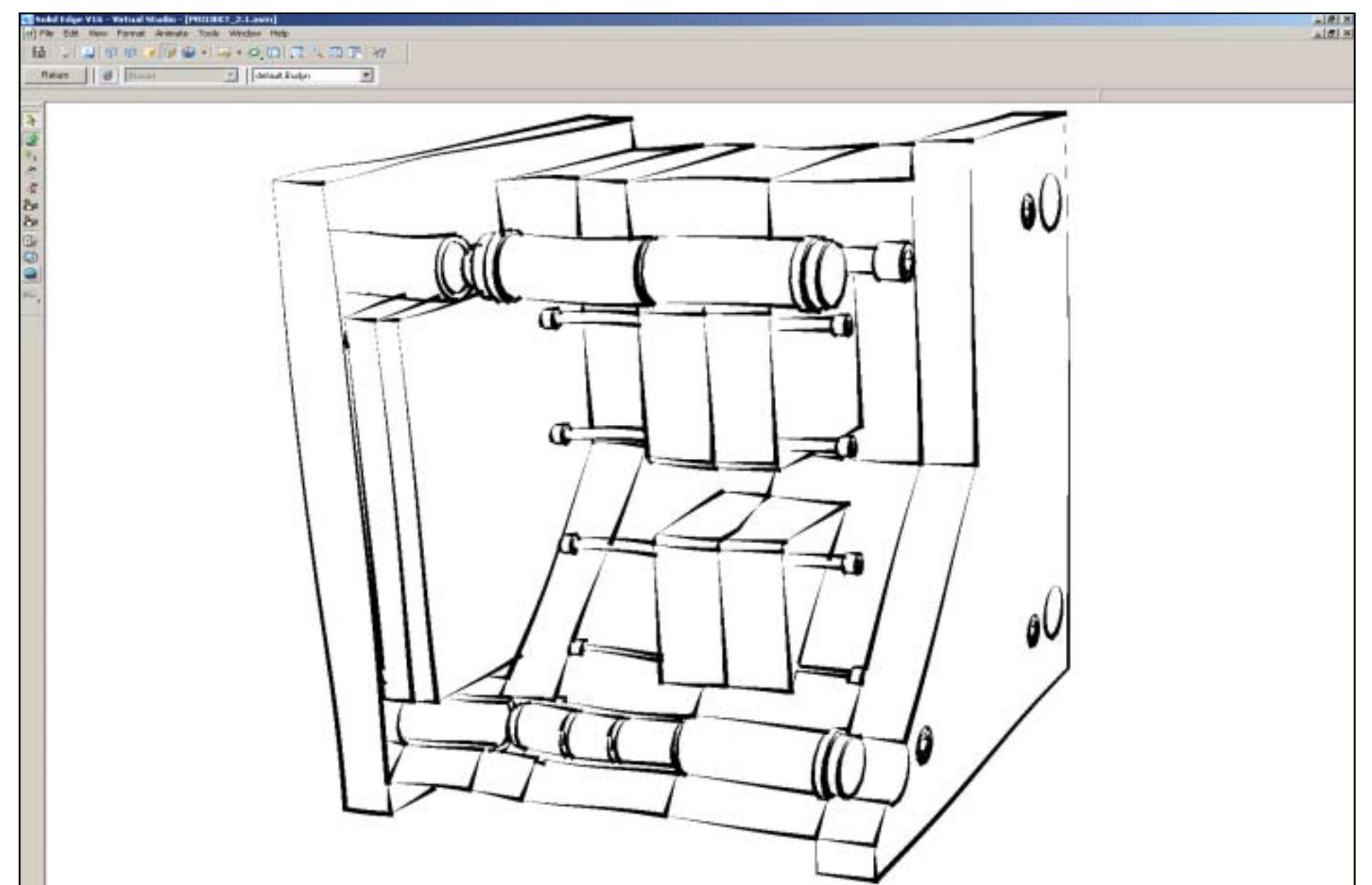
Rys. 5. Modelowanie kanałów zasilających



Rys. 6. Wykonywanie modeli MCAD osprzętu formy



Rys. 7. Tworzenie asocjatywnej dokumentacji 2D



Rys. 8. Efekt szkicu odrębnego (Virtual Studio+)